

SOL-Secure, système anti-errance pour résidents de maisons de retraite, EHPAD, USLD, Unités psychiatriques

Simplicité

Solidité

Efficacité

SOL-SECURE / PROTECTION ANTI-ERRANCE

Interface utilisateur SOL-Secure

S'article autour de 4 modules

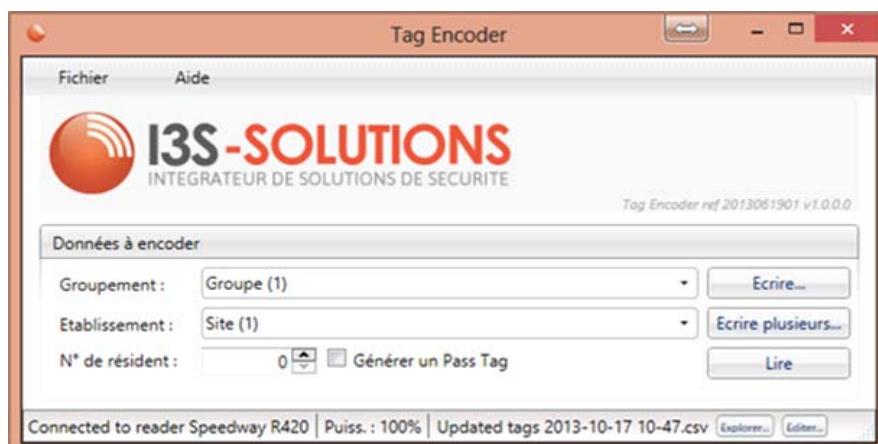
- Installation paramétrage

Ce module, réservé à l'installateur et d'accès limité (par mots de passe) permet de configurer le système en fixant les paramètres principaux suivants :

- Nombre et nature des portes surveillées
- Adresse IP des lecteurs
- Gains des antennes
- Paramétrages des interfaces relais

- Encodage des tags (Étiquettes RFID) en option

Ce module permet au client final l'encodage des données sur ses différents lots d'étiquettes



Copie écran encodage

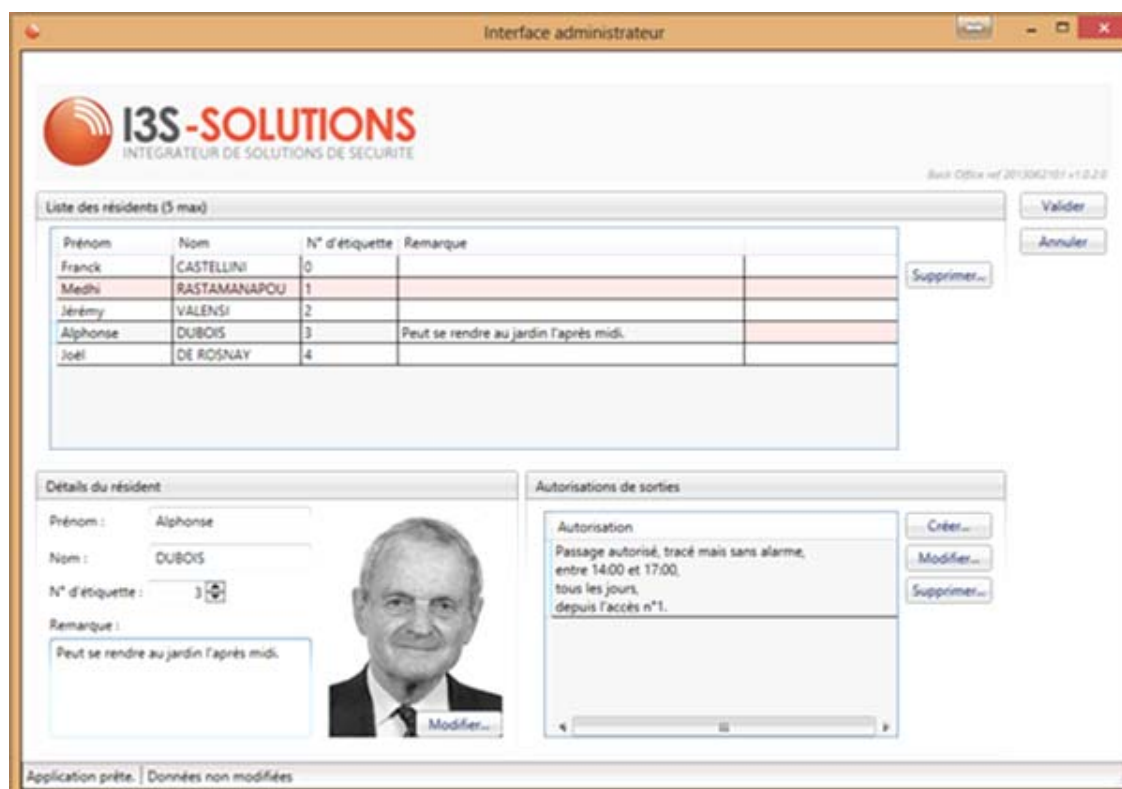
- Interface administrateur

Cette interface réservée à l'utilisateur permet de paramétrer la base de données du système en définissant notamment :

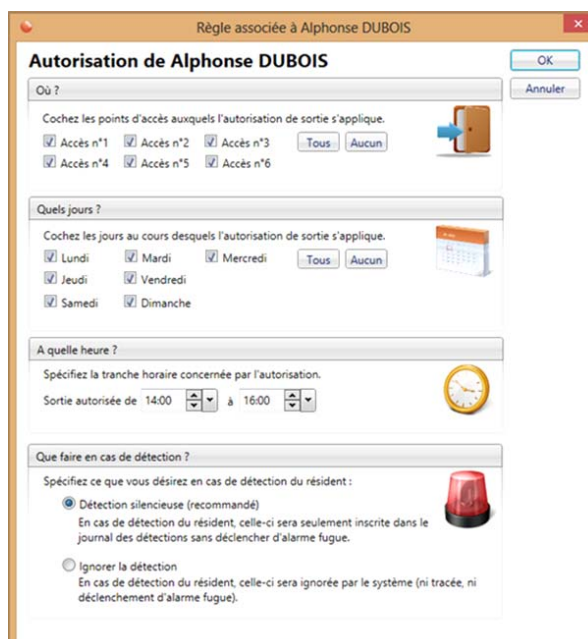
L'affectation des lots aux résidents surveillés

Les plages horaires des sorties autorisées

Les remontées d'alarme

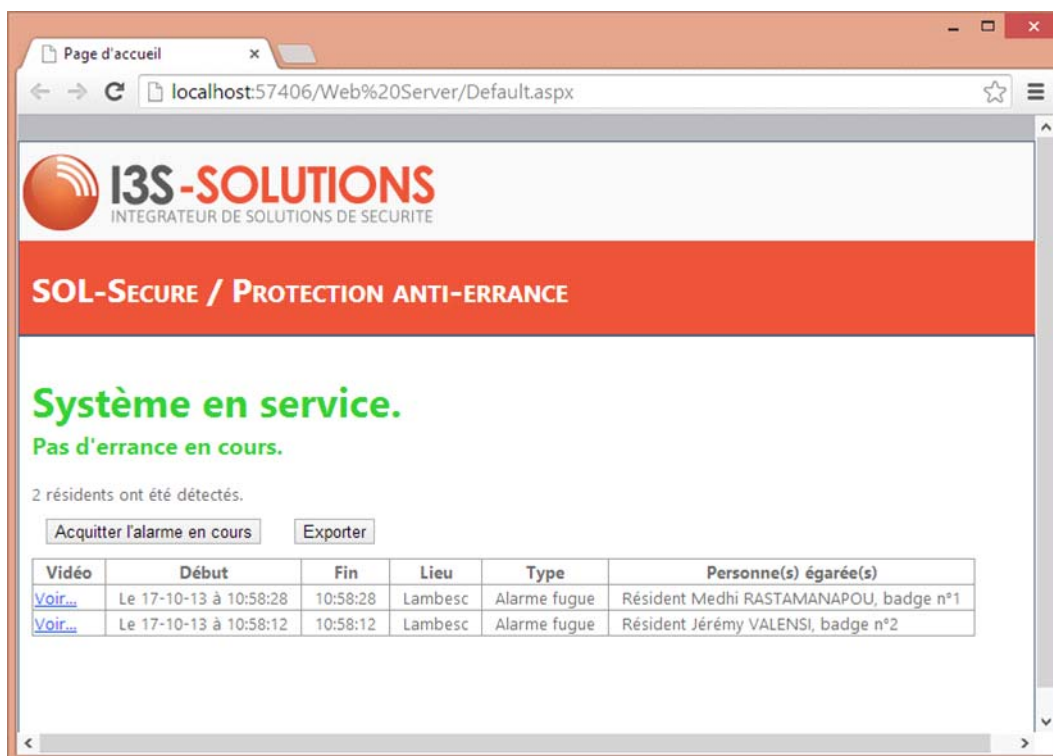


Copie écran de l'interface administrateur



- Suivi des alertes par le personnel soignant

Cette interface repose sur l'utilisation d'une page web (client léger) installable et consultable depuis n'importe quel poste connecté au réseau de l'établissement.



Copie écran page web (ci-dessus) et détail du lien pour accéder à la vidéo (ci-dessous)

Système en service.

Pas d'errance en cours.

2 résidents ont été détectés.

[Acquitter l'alarme en cours](#)

[Exporter](#)

Vidéo	Début	Fin	Lieu	Type	Personne(s) égarée(s)
Voir...	Le 17-10-13 à 10:58:28	10:58:28	Lambesc	Alarme fugue	Résident Medhi RASTAMANAPOU, badge n°1
Voir...	Le 17-10-13 à 10:58:12	10:58:12	Lambesc	Alarme fugue	Résident Jérémy VALENSI, badge n°2